



ООО «ТАЛВЕНТ»

198097, г. Санкт-Петербург, ул. Трефолева, д. 2, лит. А-Р, пом. 3-Н

тел. +7 (812) 716-26-29, факс/автомат +7 (812) 900-49-44

E-mail: sale@talvent.ru

ВОЗДУХОВОДЫ ПРЯМОУГОЛЬНОГО СЕЧЕНИЯ ИЗ ОЦИНКОВАННОЙ СТАЛИ

Цена в руб./ м²

| Толщина металла, мм | Вид продукции | | |
|----------------------------------|-----------------------------------|--|-------------------------------------|
| | Прямой участок длиной L = 1250 мм | Прямой участок длиной свыше 1250 мм до 2500 мм | Прямой участок длиной менее 1250 мм |
| 0,55 без фланцев | 314 | 389 | 661 |
| 0,55 на фланцах(шина №20) | 443 | 503 | 748 |
| 0,55 на фланцах(шина №30) | 474 | 524 | 768 |
| 0,7 без фланцев | 366 | 439 | 707 |
| 0,7 на фланцах(шина №20) | 483 | 555 | 811 |
| 0,7 на фланцах(шина №30) | 514 | 576 | 830 |
| 0,9 без фланцев | 468 | 559 | 759 |
| 0,9 на фланцах(шина №20) | 568 | 659 | 859 |
| 0,9 на фланцах(шина №30) | 599 | 680 | 898 |
| 1,0 без фланцев | 545 | 599 | 859 |
| 1,0 на фланцах(шина №20) | 645 | 699 | 959 |
| 1,0 на фланцах(шина №30) | 676 | 720 | 979 |
| 1,2 без фланцев | 718 | 844 | 1295 |
| 1,2 на фланцах(шина №20) | 818 | 944 | 1375 |
| 1,2 на фланцах(шина №30) | 849 | 965 | 1395 |

Примечание:

1. Прямые участки длиной L = 1250мм площадь которых менее 0,78 м² рассчитываются по цене фасонных изделий.
2. Прямые участки длиной менее 500 мм рассчитываются по цене нестандартных изделий.

ФАСОННЫЕ И НЕСТАНДАРТНЫЕ ИЗДЕЛИЯ ПРЯМОУГОЛЬНОГО СЕЧЕНИЯ ИЗ ОЦИНКОВАННОЙ СТАЛИ

Цена в руб./ м²

| Толщина металла, мм | Вид продукции | |
|----------------------------------|------------------------------|-----------------------|
| | Фасонные изделия стандартные | Нестандартные изделия |
| 0,55 без фланцев | 661 | 1334 |
| 0,55 на фланцах(шина №20) | 748 | 1379 |
| 0,55 на фланцах(шина №30) | 768 | 1422 |
| 0,7 без фланцев | 707 | 1397 |
| 0,7 на фланцах(шина №20) | 811 | 1559 |
| 0,7 на фланцах(шина №30) | 830 | 1602 |
| 0,9 без фланцев | 759 | 1592 |
| 0,9 на фланцах(шина №20) | 859 | 1742 |
| 0,9 на фланцах(шина №30) | 898 | 1792 |
| 1,0 без фланцев | 859 | 1824 |
| 1,0 на фланцах(шина №20) | 959 | 1974 |
| 1,0 на фланцах(шина №30) | 979 | 2024 |
| 1,2 без фланцев | 1295 | 2347 |
| 1,2 на фланцах(шина №20) | 1375 | 2497 |
| 1,2 на фланцах(шина №30) | 1395 | 2547 |

Примечание:

1. Все фасонные изделия площадь которых менее 0,31 м² рассчитываются по цене нестандартных изделий.



ООО «ТАЛВЕНТ»

198097, г. Санкт-Петербург, ул. Трефолева, д. 2, лит. А-Р, пом. 3-Н

тел. +7 (812) 716-26-29, факс/автомат +7 (812) 900-49-44

E-mail: sale@talvent.ru

<http://www.talvent.ru/>

ВОЗДУХОВОДЫ И ФАСОННЫЕ ИЗДЕЛИЯ ПРЯМОУГОЛЬНОГО И КРУГЛОГО СЕЧЕНИЙ СВАРНЫЕ ИЗ ЧЕРНОЙ СТАЛИ

Цена в руб./ м²

| Вид продукции | Толщина металла, мм | | | | | |
|--|---------------------|--------|--------|--------|--------|--------|
| | 1,0 мм | 1,2 мм | 1,4 мм | 1,5 мм | 2,0 мм | 3,0 мм |
| Прямой участок длиной L=1250 мм | 719 | 827 | 941 | 995 | 1890 | 2840 |
| Прямой участок длиной свыше 1250 мм до 2500 мм | 838 | 982 | 1110 | 1212 | 2270 | 3400 |
| Прямой участок длиной менее 1250 мм до 500 мм | 1046 | 1134 | 1590 | 1750 | 3640 | 5450 |
| Фасонные изделия стандартные Прямой участок длиной свыше 2500 мм. | 1046 | 1134 | 1590 | 1750 | 3640 | 5450 |
| Нестандартные изделия Прямой участок длиной менее 500 мм. | 1113 | 1590 | 2150 | 2650 | 4400 | 6050 |

Примечание:

1. Прямые участки длиной L = 1250 мм площадь которых менее 0,78 м² рассчитываются по цене фасонных изделий.
2. Прямые участки любого сечения длиной менее 500 мм рассчитываются по цене нестандартных изделий.
3. Все фасонные изделия круглого сечения площадь которых менее 0,51 м² рассчитываются по цене нестандартных изделий.
4. Все фасонные изделия прямоугольного сечения площадь которых менее 0,51 м² рассчитываются по цене нестандартных изделий.
5. Воздуховоды и фасонные изделия прямоугольного и круглого сечений изготавливаются на фланцах.
6. Стандартное исполнение фланцев: плоский из г/к металл 2,0; 3,0; 5,0; уголок 25x25x4; уголок 32x32x4.
7. Возможно изготовление воздуховодов и фасонные изделия прямоугольного и круглого сечений на фланцах из уголка 50x50x5
8. В стоимость всех изделий из черной стали входит стоимость покраски грунтовкой марки УГФ.

ВОЗДУХОВОДЫ СПИРАЛЬНОНАВИВНЫЕ КРУГЛОГО СЕЧЕНИЯ ИЗ ЧЕРНОЙ СТАЛИ

Цена в руб./мп

| | D, мм | Толщина металла, мм |
|-----------------------------------|-------|---------------------|
| | | 0,7 |
| | 100 | 135 |
| | 125 | 169 |
| | 140 | 189 |
| | 160 | 216 |
| | 180 | 243 |
| | 200 | 270 |
| | 225 | 304 |
| | 250 | 338 |
| | 280 | 378 |
| | 315 | 425 |
| | 355 | 479 |
| | 400 | 540 |
| | 450 | 608 |
| | 500 | 675 |
| | 560 | 756 |
| | 630 | 851 |
| | 710 | 959 |
| | 800 | 1080 |
| | 900 | 1215 |
| | 1000 | - |
| | 1250 | - |
| Цена в руб./ м² | | 430 |




Примечание:

1. Прямые участки спиральнонавивного круглого воздуховода из черного металла поставляются длиной 3 м.
2. Возможно изготовление спиральнонавивного воздуховода менее длины 3 м., но при заказе одного диаметра от 10 шт.

ВОЗДУХОВОДЫ СПИРАЛЬНОНАВИВНЫЕ КРУГЛОГО СЕЧЕНИЯ ИЗ ОЦИНКОВАННОЙ СТАЛИ

Цена в руб./мп


| | | | | | |
|---|--------------|-----------------|-----------------|-----------------|------------|
|  | D, мм | 0,55 | 0,7 | 0,9 | 1,0 |
| | 100 | 110,05 | | | |
| | 125 | 138,45 | | | |
| | 140 | 156,20 | | | |
| | 160 | 177,50 | 237,50 | | |
| | 180 | 202,35 | 270,75 | | |
| | 200 | 223,65 | 299,25 | | |
| | 225 | 252,05 | 337,25 | | |
| | 250 | 280,45 | 375,25 | | |
| | 280 | 312,40 | 418,00 | | |
| | 315 | 351,45 | 470,25 | | |
| | 355 | 397,60 | 532,00 | | |
| | 400 | 447,30 | 598,50 | | |
| | 450 | 500,55 | 669,75 | | |
| | 500 | 557,35 | 745,75 | | |
| | 560 | | 836,00 | | |
| | 630 | | 940,50 | 1 158,30 | |
| | 710 | | 1 059,25 | 1 304,55 | 1 507,48 |
| 800 | | 1 192,25 | 1 468,35 | 1 696,76 | |
| 900 | | 1 344,25 | 1 655,55 | 1 913,08 | |
| 1000 | | | 1 836,90 | 2 122,64 | |
| 1250 | | | 2 299,05 | 2 656,68 | |
| Цена в руб./ м2 | | 0,55 | 0,7 | 0,9 | 1,0 |
| | | 355 | 475 | 585 | 676 |

Примечание:

1. Прямые участки круглого спиральнонавивного воздуховода поставляются длиной 3 м.
2. Возможно изготовление спиральнонавивного воздуховода менее длины 3 м., но при заказе одного диаметра от 10 шт.
3. Возможно изготовление спиральнонавивного воздуховода свыше длины 3 м.

ВОЗДУХОВОДЫ ПРЯМОШОВНЫЕ КРУГЛОГО СЕЧЕНИЯ ИЗ ОЦИНКОВАННОЙ СТАЛИ

Цена в руб./ м²

| | | | | | |
|---|-------------|------------|------------|------------|------------|
| Толщина металла, мм | 0,55 | 0,7 | 0,9 | 1,0 | 1,2 |
| Прямой участок L=1250 мм  | 415 | 515 | 570 | 627 | 727 |
| Прямой участок L менее 1250 мм Прямой участок L более 1250 мм | 462 | 698 | 770 | 900 | 1020 |

Примечание:

прямые участки любого сечения длиной менее 500 мм рассчитываются по цене нестандартных изделий

ФАСОННЫЕ И НЕСТАНДАРТНЫЕ ИЗДЕЛИЯ КРУГЛОГО СЕЧЕНИЯ ИЗ ОЦИНКОВАННОЙ СТАЛИ

Цена в руб./ м²

| | | | | | |
|----------------------------|-------------|------------|------------|------------|------------|
| Толщина металла, мм | 0,55 | 0,7 | 0,9 | 1,0 | 1,2 |
| Фасонные изделия | 670 | 760 | 880 | 1000 | 1200 |
| Нестандартные изделия | 1219 | 1299 | 1419 | 1511 | 1900 |

Примечание:

все фасонные изделия круглого сечения площадь которых менее 0,18 м² рассчитываются по цене нестандартных изделий.



ООО «ТАЛВЕНТ»

198097, г. Санкт-Петербург, ул. Трефолева, д. 2, лит. А-Р, пом. 3-Н

тел. +7 (812) 716-26-29, факс/автомат +7 (812) 900-49-44

E-mail: sale@talvent.ru

<http://www.talvent.ru/>

ФАСОННЫЕ ИЗДЕЛИЯ КРУГЛОГО СЕЧЕНИЯ ИЗ ОЦИНКОВАННОЙ СТАЛИ

Цена в руб./шт.

| Размер, мм | Отвод90° | Отвод 60° | Отвод 45° | Отвод 30° | Отвод 15° | Ниппель/ Муфта | Заглушка | Врезка прямая | Зонт круглый |
|------------|---|---|---|---|---|--|---|---|---|
| |  |  |  |  |  |  |  |  |  |
| | Цена | Цена | Цена | Цена | Цена | Цена | Цена | Цена | Цена |
| 100 | 109,71 | 85,33 | 73,14 | 60,95 | 48,76 | 26,80 | 48,76 | 60,95 | 246 |
| 125 | 170,66 | 134,09 | 109,71 | 85,33 | 73,14 | 40,20 | 60,95 | 85,33 | 246 |
| 140 | 207,23 | 158,47 | 134,09 | 109,71 | 85,33 | 40,20 | 73,14 | 85,33 | 273 |
| 160 | 140,70 | 182,85 | 158,47 | 121,90 | 97,52 | 46,90 | 85,33 | 97,52 | 281 |
| 180 | 167,50 | 127,30 | 195,04 | 146,28 | 109,71 | 53,60 | 97,52 | 109,71 | 317 |
| 200 | 201,00 | 147,40 | 120,60 | 170,66 | 134,09 | 60,30 | 109,71 | 121,90 | 336 |
| 250 | 294,80 | 214,40 | 174,20 | 134,00 | 170,66 | 73,70 | 146,28 | 158,47 | 363 |
| 280 | 355,10 | 254,60 | 207,70 | 160,80 | 207,23 | 80,40 | 182,85 | 182,85 | 387 |
| 315 | 448,90 | 321,60 | 261,30 | 194,30 | 134,00 | 93,80 | 120,60 | 195,04 | 429 |
| 355 | 549,40 | 395,30 | 321,60 | 234,50 | 160,80 | 107,20 | 140,70 | 120,60 | 565 |
| 400 | 775,20 | 547,20 | 440,80 | 319,20 | 220,40 | 136,80 | 190,00 | 159,60 | 642 |
| 450 | 1 003,20 | 714,40 | 585,20 | 433,20 | 304,00 | 152,00 | 250,80 | 197,60 | 732 |
| 500 | 1 208,40 | 858,80 | 691,60 | 516,80 | 349,60 | 212,80 | 296,40 | 220,40 | 1056 |
| 560 | 1 482,00 | 1 048,80 | 843,60 | 615,60 | 410,40 | 243,20 | 349,60 | 250,80 | 1152 |
| 630 | 1 831,60 | 1 292,00 | 1 033,60 | 752,40 | 494,00 | 273,60 | 418,00 | 281,20 | 1417 |
| 710 | 2 287,60 | 1 603,60 | 1 269,20 | 919,60 | 592,80 | 304,00 | 509,20 | 311,60 | 1779 |
| 800 | 2 850,00 | 1 991,20 | 1 565,60 | 1 132,40 | 714,40 | 342,00 | 615,60 | 357,20 | 2014 |
| 900 | 4 900,00 | 3 450,00 | 2 750,00 | 2 010,00 | 1 310,00 | 570,00 | 1 080,00 | 610,00 | 2812 |
| 1000 | 5 960,00 | 4 180,00 | 3 310,00 | 2 410,00 | 1 550,00 | 630,00 | 1 280,00 | 680,00 | 3490 |
| 1120 | 7 350,00 | 5 130,00 | 4 040,00 | 2 920,00 | 1 840,00 | 710,00 | 1 540,00 | 760,00 | 3950 |
| 1250 | 9 020,00 | 6 280,00 | 4 920,00 | 3 530,00 | 2 190,00 | 790,00 | 3 580,00 | 850,00 | 4537 |

Цена в руб./ м²

Переход круглый центральный



| Размер, мм | Цена | Размер, мм | Цена | Размер, мм | Цена | Размер, мм | Цена | Размер, мм | Цена |
|------------|--------|------------|--------|------------|--------|------------|----------|------------|----------|
| 125x100 | 85,33 | 355x200 | 234,50 | 500x355 | 418,00 | 630x500 | 554,80 | 900x630 | 1 600,00 |
| 160x100 | 121,90 | 355x250 | 207,70 | 500x400 | 372,40 | 630x560 | 456,00 | 900x710 | 1 400,00 |
| 160x125 | 121,90 | 355x280 | 187,60 | 500x450 | 334,40 | 710x355 | 919,60 | 900x800 | 1 120,00 |
| 200x100 | 170,66 | 355x315 | 160,80 | 560x315 | 585,20 | 710x400 | 881,60 | 1000x500 | 2 370,00 |
| 200x125 | 170,66 | 400x250 | 304,00 | 560x355 | 547,20 | 710x450 | 836,00 | 1000x630 | 2 080,00 |
| 200x160 | 146,28 | 400x315 | 258,40 | 560x400 | 501,60 | 710x500 | 767,60 | 1000x710 | 1 880,00 |
| 250x125 | 134,00 | 400x355 | 220,40 | 560x450 | 456,00 | 710x560 | 676,40 | 1000x800 | 2 060,00 |
| 250x160 | 127,30 | 450x250 | 410,40 | 560x500 | 387,60 | 710x630 | 547,20 | 1000x900 | 1 820,00 |
| 250x200 | 207,23 | 450x315 | 364,80 | 630x315 | 744,80 | 800x500 | 1 026,00 | 1250x710 | 1 960,00 |
| 315x160 | 201,00 | 450x355 | 326,80 | 630x355 | 706,80 | 800x560 | 934,80 | 1250x800 | 1 950,00 |
| 315x200 | 180,90 | 450x400 | 281,20 | 630x400 | 668,80 | 800x630 | 805,60 | 1250x900 | 2 030,00 |
| 315x250 | 160,80 | 500x315 | 456,00 | 630x450 | 623,20 | 900x560 | 1 770,00 | 1250x1000 | 2 050,00 |

Примечание:

1. Возможно изготовление всех круглых фасонных деталей на фланцевом соединении.
2. Возможно изготовление всех круглых фасонных деталей с резиновым уплотнителем (кольцом)



ООО «ТАЛВЕНТ»

198097, г. Санкт-Петербург, ул. Трефолева, д. 2, лит. А-Р, пом. 3-Н

тел. +7 (812) 716-26-29, факс/автомат +7 (812) 900-49-44

E-mail: sale@talvent.ru

<http://www.talvent.ru/>

ФАСОННЫЕ ИЗДЕЛИЯ КРУГЛОГО СЕЧЕНИЯ ИЗ ОЦИНКОВАННОЙ СТАЛИ

Цена в руб./шт.



Тройник круглый

| Размер, мм | Цена | Размер, мм | Цена | Размер, мм | Цена | Размер, мм | Цена | Размер, мм | Цена |
|------------|--------|------------|--------|------------|----------|------------|----------|------------|----------|
| 100x100 | 121,90 | 355x160 | 261,30 | 500x315 | 646,00 | 710x250 | 790,40 | 900x500 | 2 180,00 |
| 125x100 | 146,28 | 355x200 | 294,80 | 500x355 | 691,60 | 710x315 | 896,80 | 900x560 | 2 340,00 |
| 125x125 | 170,66 | 355x250 | 335,00 | 500x400 | 744,80 | 710x355 | 965,20 | 900x630 | 2 530,00 |
| 160x100 | 182,85 | 355x315 | 388,60 | 500x450 | 828,40 | 710x400 | 1 041,20 | 900x710 | 2 740,00 |
| 160x125 | 207,23 | 355x355 | 422,10 | 500x500 | 889,20 | 710x450 | 1 140,00 | 900x800 | 2 990,00 |
| 160x160 | 134,00 | 400x125 | 296,40 | 560x160 | 501,60 | 710x500 | 1 223,60 | 900x900 | 3 340,00 |
| 200x100 | 127,30 | 400x160 | 326,80 | 560x200 | 562,40 | 710x560 | 1 322,40 | 1000x315 | 1 840,00 |
| 200x125 | 140,70 | 400x200 | 372,40 | 560x250 | 630,80 | 710x630 | 1 436,40 | 1000x355 | 1 960,00 |
| 200x160 | 160,80 | 400x250 | 425,60 | 560x315 | 714,40 | 710x710 | 1 573,20 | 1000x400 | 2 090,00 |
| 200x200 | 180,90 | 400x315 | 486,40 | 560x355 | 767,60 | 800x250 | 881,60 | 1000x450 | 2 270,00 |
| 250x100 | 154,10 | 400x355 | 532,00 | 560x400 | 828,40 | 800x315 | 1 010,80 | 1000x500 | 2 420,00 |
| 250x125 | 167,50 | 400x400 | 577,60 | 560x450 | 919,60 | 800x355 | 1 079,20 | 1000x560 | 2 600,00 |
| 250x160 | 194,30 | 450x125 | 372,40 | 560x500 | 988,00 | 800x400 | 1 162,80 | 1000x630 | 2 800,00 |
| 250x200 | 214,40 | 450x160 | 410,40 | 560x560 | 1 071,60 | 800x450 | 1 276,80 | 1000x710 | 3 040,00 |
| 250x250 | 247,90 | 450x200 | 456,00 | 630x200 | 630,80 | 800x500 | 1 368,00 | 1000x800 | 3 300,00 |
| 315x100 | 187,60 | 450x250 | 516,80 | 630x250 | 706,80 | 800x560 | 1 482,00 | 1000x900 | 3 680,00 |
| 315x125 | 207,70 | 450x315 | 585,20 | 630x315 | 798,00 | 800x630 | 1 603,60 | 1000x1000 | 4 000,00 |
| 315x160 | 234,50 | 450x355 | 630,80 | 630x355 | 858,80 | 800x710 | 1 755,60 | 1120x315 | 2 050,00 |
| 315x200 | 268,00 | 450x400 | 676,40 | 630x400 | 927,20 | 800x800 | 1 922,80 | 1120x355 | 2 190,00 |
| 315x250 | 301,50 | 450x450 | 760,00 | 630x450 | 1 018,40 | 900x315 | 1 660,00 | 1120x400 | 2 340,00 |
| 315x315 | 348,40 | 500x160 | 456,00 | 630x500 | 1 094,40 | 900x355 | 1 760,00 | 1120x450 | 2 540,00 |
| 355x100 | 207,70 | 500x200 | 501,60 | 630x560 | 1 185,60 | 900x400 | 1 890,00 | 1120x500 | 2 710,00 |
| 355x125 | 234,50 | 500x250 | 562,40 | 630x630 | 1 292,00 | 900x450 | 2 050,00 | 1120x560 | 2 900,00 |

Цена в руб./шт.

| Крестовина круглая | | Врезка круглая в воздуховод | | | | | |
|--------------------|--------|-----------------------------|--------|------------|--------|------------|--------|
| Размер, мм | Цена | Размер, мм | Цена | Размер, мм | Цена | Размер, мм | Цена |
| 125x100 | 182,85 | 100x100 | 60,95 | 355x250 | 100,50 | 630x400 | 190,00 |
| 125x125 | 219,42 | 125x100 | 60,95 | 400x250 | 100,50 | 710x400 | 190,00 |
| 160x125 | 243,80 | 160x100 | 60,95 | 450x250 | 93,80 | 500x500 | 326,80 |
| 160x160 | 292,56 | 200x100 | 60,95 | 315x315 | 147,40 | 560x500 | 304,00 |
| 200x125 | 292,56 | 125x125 | 85,33 | 355x315 | 140,70 | 630x500 | 288,80 |
| 200x160 | 180,90 | 160x125 | 85,33 | 400x315 | 134,00 | 710x500 | 281,20 |
| 200x200 | 214,40 | 200x125 | 85,33 | 450x315 | 127,30 | 800x500 | 273,60 |
| 250x160 | 214,40 | 250x125 | 85,33 | 500x315 | 127,30 | 560x560 | 380,00 |
| 250x200 | 241,20 | 160x160 | 67,00 | 560x315 | 127,30 | 630x560 | 349,60 |
| 250x250 | 288,10 | 200x160 | 60,30 | 355x355 | 174,20 | 710x560 | 334,40 |
| 315x125 | 227,80 | 250x160 | 60,30 | 400x355 | 160,80 | 630x630 | 448,40 |
| 315x160 | 254,60 | 315x160 | 60,30 | 450x355 | 154,10 | 710x630 | 410,40 |
| 315x200 | 288,10 | 200x200 | 87,10 | 500x355 | 147,40 | 800x630 | 387,60 |
| 315x250 | 335,00 | 250x200 | 80,40 | 560x355 | 147,40 | 900x630 | 372,40 |
| 315x315 | 388,60 | 315x200 | 73,70 | 630x355 | 140,70 | 710x710 | 532,00 |
| 400x250 | 456,00 | 355x200 | 73,70 | 400x400 | 228,00 | 800x710 | 478,80 |
| 400x315 | 524,40 | 400x200 | 73,70 | 450x400 | 212,80 | 900x710 | 448,40 |
| 400x400 | 623,20 | 250x250 | 107,20 | 500x400 | 205,20 | 800x800 | 630,80 |
| 500x400 | 775,20 | 315x250 | 100,50 | 560x400 | 197,60 | 900x800 | 562,40 |



ООО «ТАЛВЕНТ»

198097, г. Санкт-Петербург, ул. Трефолева, д. 2, лит. А-Р, пом. 3-Н

тел. +7 (812) 716-26-29, факс/автомат +7 (812) 900-49-44

E-mail: sale@talvent.ru

<http://www.talvent.ru/>

ВОЗДУХОВОДЫ ПРЯМОУГОЛЬНОГО СЕЧЕНИЯ ИЗ НЕРЖАВЕЮЩЕЙ СТАЛИ

Цена в руб./ м²

| Толщина металла, мм | Вид продукции | | |
|------------------------------------|-----------------------------------|-------------------------------------|-------------------------------------|
| | Прямой участок длиной L = 1000 мм | Прямой участок длиной свыше 1000 мм | Прямой участок длиной менее 1000 мм |
| 0,5 без фланцев | 1080 | 1440 | 1980 |
| 0,5 на фланцах (шина оцинкованная) | 1260 | 1620 | 2160 |
| 0,5 на фланцах (шина нержавеющая) | 1800 | 2340 | 2880 |
| 0,6 без фланцев | 1305 | 1740 | 2393 |
| 0,6 на фланцах (шина оцинкованная) | 1523 | 1958 | 2610 |
| 0,6 на фланцах (шина нержавеющая) | 2175 | 2828 | 3480 |
| 0,7 без фланцев | 1380 | 1840 | 2530 |
| 0,7 на фланцах (шина оцинкованная) | 1610 | 2070 | 2760 |
| 0,7 на фланцах (шина нержавеющая) | 2300 | 2990 | 3680 |
| 0,8 без фланцев | 1590 | 2120 | 2915 |
| 0,8 на фланцах (шина оцинкованная) | 1855 | 2385 | 3180 |
| 0,8 на фланцах (шина нержавеющая) | 2650 | 3445 | 4240 |
| 1,0 без фланцев | 1965 | 2620 | 3603 |
| 1,0 на фланцах (шина оцинкованная) | 2293 | 2948 | 3930 |
| 1,0 на фланцах (шина нержавеющая) | 3275 | 4258 | 5240 |
| 1,2 без фланцев | 2340 | 3120 | 4290 |
| 1,2 на фланцах (шина оцинкованная) | 2730 | 3510 | 4680 |
| 1,2 на фланцах (шина нержавеющая) | 3900 | 5070 | 6240 |
| 2,0 без фланцев | 3930 | 5240 | 7205 |
| 2,0 на фланцах (шина оцинкованная) | 4585 | 5895 | 7860 |
| 2,0 на фланцах (шина нержавеющая) | 6550 | 8515 | 10480 |

Примечание:

1. Прямые участки длиной L = 100мм площадь которых менее 0,6 м² рассчитываются по цене фасонных изделий.
2. Прямые участки длиной менее 500 мм рассчитываются по цене нестандартных изделий.
3. Воздуховоды и фасонные изделия изготавливаются из стали AISI 409 с матово-полированной поверхностью
4. Изделия могут быть изготовлены из стали AISI 430 с зеркальной поверхностью с наценкой 10%

ФАСОННЫЕ И НЕСТАНДАРТНЫЕ ИЗДЕЛИЯ ПРЯМОУГОЛЬНОГО СЕЧЕНИЯ ИЗ НЕРЖАВЕЮЩЕЙ СТАЛИ

Цена в руб./ м²

| Толщина металла, мм | Вид продукции | |
|------------------------------------|------------------------------|-----------------------|
| | Фасонные изделия стандартные | Нестандартные изделия |
| 0,5 без фланцев | 1980 | 2970 |
| 0,5 на фланцах (шина оцинкованная) | 2160 | 3240 |
| 0,5 на фланцах (шина нержавеющая) | 2880 | 4320 |
| 0,6 без фланцев | 2393 | 3590 |
| 0,6 на фланцах (шина оцинкованная) | 2610 | 3915 |
| 0,6 на фланцах (шина нержавеющая) | 3480 | 5220 |
| 0,7 без фланцев | 2530 | 3795 |
| 0,7 на фланцах (шина оцинкованная) | 2760 | 4140 |
| 0,7 на фланцах (шина нержавеющая) | 3680 | 5520 |
| 0,8 без фланцев | 2915 | 4373 |
| 0,8 на фланцах (шина оцинкованная) | 3180 | 4770 |
| 0,8 на фланцах (шина нержавеющая) | 4240 | 6360 |
| 1,0 без фланцев | 3603 | 5405 |
| 1,0 на фланцах (шина оцинкованная) | 3930 | 5895 |
| 1,0 на фланцах (шина нержавеющая) | 5240 | 7860 |
| 1,2 без фланцев | 4290 | 6435 |
| 1,2 на фланцах (шина оцинкованная) | 4680 | 7020 |
| 1,2 на фланцах (шина нержавеющая) | 6240 | 9360 |
| 2,0 без фланцев | 7205 | 10808 |
| 2,0 на фланцах (шина оцинкованная) | 7860 | 11790 |
| 2,0 на фланцах (шина нержавеющая) | 10480 | 15720 |

Примечание:

1. Все фасонные изделия площадь которых менее 0,31 м² рассчитываются по цене нестандартных изделий.
2. Воздуховоды и фасонные изделия изготавливаются из стали AISI 409 с матово-полированной поверхностью



ООО «ТАЛВЕНТ»

198097, г. Санкт-Петербург, ул. Трефолева, д. 2, лит. А-Р, пом. 3-Н

тел. +7 (812) 716-26-29, факс/автомат +7 (812) 900-49-44

E-mail: sale@talvent.ru

<http://www.talvent.ru/>

ВОЗДУХОВОДЫ СПИРАЛЬНОНАВИВНЫЕ КРУГЛОГО СЕЧЕНИЯ ИЗ НЕРЖАВЕЮЩЕЙ СТАЛИ

Цена в руб./мп

| | | | | | | |
|-----------------|-----|-------|-------|-------|--------|-------|
| | мм | 0,5 | 0,6 | 0,7 | 0,8 | 1,0 |
| | 100 | 465 | | | | |
| | 125 | 581 | 683 | | | |
| | 140 | 651 | 765 | | | |
| | 160 | 744 | 874 | 924 | | |
| | 180 | 836 | 983 | 1 040 | | |
| | 200 | 929 | 1 093 | 1 156 | | |
| | 225 | 1 046 | 1 229 | 1 300 | | |
| | 250 | 1 162 | 1 366 | 1 444 | | |
| | 280 | 1 301 | 1 530 | 1 618 | | |
| | 315 | 1 464 | 1 721 | 1 820 | | |
| | 355 | 1 650 | 1 940 | 2 051 | | |
| | 400 | 1 859 | 2 185 | 2 311 | | |
| | 450 | 2 091 | 2 459 | 2 600 | | |
| | 500 | 2 324 | 2 732 | 2 889 | 3 423 | |
| | 560 | | 3 060 | 3 235 | 3 833 | |
| | 630 | | 3 442 | 3 640 | 4 312 | 5 262 |
| 710 | | | 4 102 | 4 860 | 5 930 | |
| 800 | | | 4 622 | 5 476 | 6 682 | |
| 900 | | | 5 200 | 6 161 | 7 517 | |
| 1000 | | | | 6 845 | 8 352 | |
| 1250 | | | | 8 557 | 10 441 | |
| Цена в руб./ м2 | | 0,5 | 0,6 | 0,7 | 0,8 | 1,0 |
| | | 1480 | 1740 | 1840 | 2180 | 2660 |

Примечание:

1. Воздуховоды изготавливаются из стали AISI 409 с матово-полированной поверхностью
2. Прямые участки круглого спиральнонавивного воздуховода поставляются длиной 3 м.

ВОЗДУХОВОДЫ ПРЯМОШОВНЫЕ КРУГЛОГО СЕЧЕНИЯ ИЗ НЕРЖАВЕЮЩЕЙ СТАЛИ

Цена в руб./ м²

| Вид продукции | Толщина металла, мм | | | | | | |
|--|---------------------|------|------|------|------|------|------|
| | 0,5 | 0,6 | 0,7 | 0,8 | 1,0 | 1,2 | 2,0 |
| Прямой участок L=1000 мм | 1080 | 1305 | 1380 | 1590 | 1965 | 2340 | 3930 |
| Прямой участок L менее 1000 мм Прямой участок L более 1000 мм | 1260 | 1523 | 1610 | 1855 | 1965 | 2730 | 4585 |

Примечание:

Прямые участки любого сечения длиной менее 500 мм рассчитываются по цене нестандартных изделий.

ФАСОННЫЕ И НЕСТАНДАРТНЫЕ ИЗДЕЛИЯ КРУГЛОГО СЕЧЕНИЯ ИЗ НЕРЖАВЕЮЩЕЙ СТАЛИ

Цена в руб./ м²

| Вид продукции | Толщина металла, мм | | | | | | |
|-----------------------|---------------------|------|------|------|------|------|-------|
| | 0,5 | 0,6 | 0,7 | 0,8 | 1,0 | 1,2 | 2,0 |
| Фасонные изделия | 1980 | 2393 | 2530 | 2915 | 3603 | 4290 | 7205 |
| Нестандартные изделия | 2970 | 3589 | 3795 | 4373 | 5404 | 6435 | 10808 |

Примечание:

1. все фасонные изделия круглого сечения площадь которых менее 0,18 м² рассчитываются по цене нестандартных изделий.
2. Воздуховоды и фасонные изделия изготавливаются из стали AISI 409 с матово-полированной поверхностью
3. Изделия могут быть изготовлены из стали AISI 430 с зеркальной поверхностью с наценкой 10%



ООО «ТАЛВЕНТ»


198097, г. Санкт-Петербург, ул. Трефолева, д. 2, лит. А-Р, пом. 3-Н

тел. +7 (812) 716-26-29, факс/автомат +7 (812) 900-49-44

E-mail: sale@talvent.ru

СЕТЕВОЕ ОБОРУДОВАНИЕ ДЛЯ ПРЯМОУГОЛЬНЫХ И КРУГЛЫХ ВОЗДУХОВОДОВ

Цена в руб./шт.

| Размер, мм | Дефлектор круглый ниппель | Дефлектор круглый фланец | Шибер круглый ниппель | Шибер круглый фланец | Вставка гибкая круглая ниппель | Вставка гибкая круглая фланец | Фланец круглый |
|------------|---|---|---|---|--|---|---|
| |  |  |  |  |  |  |  |
| | Цена | Цена | Цена | Цена | Цена | Цена | Цена |
| 100 | 831 | 938 | 1016 | 1251 | 242 | 458 | 98 |
| 125 | 831 | 946 | 1164 | 1416 | 246 | 477 | 105 |
| 140 | 831 | 952 | 1280 | 1544 | 259 | 501 | 110 |
| 160 | 831 | 952 | 1376 | 1640 | 266 | 508 | 110 |
| 180 | 831 | 963 | 1720 | 2008 | 289 | 553 | 120 |
| 200 | 831 | 963 | 1832 | 2120 | 303 | 567 | 120 |
| 225 | 941 | 1066 | 2160 | 2460 | 326 | 601 | 125 |
| 250 | 1032 | 1169 | 2488 | 2788 | 326 | 601 | 125 |
| 280 | 1101 | 1277 | 3640 | 4024 | 372 | 724 | 160 |
| 315 | 1276 | 1452 | 4212 | 4596 | 408 | 760 | 160 |
| 355 | 1649 | 1847 | 5000 | 5432 | 486 | 882 | 180 |
| 400 | 1940 | 2149 | 5956 | 6412 | 547 | 965 | 190 |
| 450 | 2500 | 2753 | 7108 | 7660 | 614 | 1120 | 230 |
| 500 | 3010 | 3263 | 7482 | 8034 | 681 | 1187 | 230 |
| 560 | 3729 | 4070 | 7666 | 8314 | 769 | 1363 | 270 |
| 630 | 4587 | 5269 | 8440 | 9184 | 857 | 1539 | 310 |
| 710 | 5671 | 6463 | 9285 | 10149 | 953 | 1745 | 360 |
| 800 | 8115 | 8907 | 10250 | 11114 | 1130 | 1922 | 360 |
| 900 | 8183 | 9324 | 11850 | 13098 | 1271 | 2415 | 520 |
| 1000 | 10482 | 11626 | 14300 | 15548 | 1412 | 2556 | 520 |
| 1120 | 12100 | 13700 | - | - | 1449 | 2730 | 583 |
| 1250 | 13700 | 15600 | - | - | 1486 | 2905 | 645 |
| 1400 | - | - | - | - | 1817 | 3643 | 830 |
| 1600 | - | - | - | - | 2118 | 4208 | 950 |

Цена в руб./шт.

| Вставка гибкая прямоугольная на фланцах | | | | | | | |
|---|-------|------------|------|------------|-------|------------|-------|
| Размер, мм | Цена | Размер, мм | Цена | Размер, мм | Цена | Размер, мм | Цена |
|  | | | | | | | |
| 141x141 | 270 | 250x150 | 360 | 400x250 | 600 | 900x300 | 1 080 |
| 175x175 | 330 | 250x200 | 420 | 400x300 | 630 | 900x400 | 1 170 |
| 221x221 | 420 | 250x250 | 450 | 500x250 | 690 | 900x500 | 1 260 |
| 280x280 | 510 | 300x150 | 420 | 500x300 | 720 | 900x600 | 1 350 |
| 350x350 | 630 | 300x200 | 450 | 600x300 | 810 | 900x700 | 1 440 |
| 441x441 | 810 | 300x250 | 510 | 600x350 | 870 | 1000x300 | 1 170 |
| 560x560 | 1 020 | 300x300 | 540 | 600x400 | 900 | 1000x400 | 1 260 |
| 150x100 | 240 | 350x150 | 450 | 700x300 | 900 | 1000x500 | 1 350 |
| 150x150 | 270 | 350x200 | 510 | 700x400 | 990 | 1000x600 | 1 440 |
| 200x100 | 270 | 350x250 | 540 | 700x500 | 1 080 | 1000x700 | 1 530 |
| 200x150 | 330 | 350x300 | 600 | 800x400 | 1 080 | 1000x800 | 1 620 |
| 200x200 | 360 | 400x150 | 510 | 800x500 | 1 170 | 1000x900 | 1 710 |
| 250x100 | 330 | 400x200 | 540 | 800x600 | 1 260 | 1000x1000 | 1 800 |



ООО «ТАЛВЕНТ»

198097, г. Санкт-Петербург, ул. Трефолева, д. 2, лит. А-Р, пом. 3-Н

тел. +7 (812) 716-26-29, факс/автомат +7 (812) 900-49-44

E-mail: sale@talvent.ru

<http://www.talvent.ru/>

ДРОССЕЛЬ-КЛАПАНА ПРЯМОУГОЛЬНОГО И КРУГЛОГО СЕЧЕНИЙ ИЗ ОЦИНКОВАННОЙ СТАЛИ

Цена в руб./шт.

| Размер, мм | Дроссель-клапан круглый ниппельное соединение | Дроссель-клапан круглый фланцевое соединение | Дроссель-клапан круглый на резиновом уплотнителе |
|------------------|---|--|--|
| | Цена | Цена | Цена |
| 100 (оцинк.0,55) | 385 | 620 | 437 |
| 125 (оцинк.0,55) | 424 | 676 | 480 |
| 140 (оцинк.0,55) | 444 | 708 | 508 |
| 160 (оцинк.0,55) | 465 | 729 | 537 |
| 180 (оцинк.0,55) | 490 | 778 | 564 |
| 200 (оцинк.0,55) | 512 | 800 | 588 |
| 225 (оцинк.0,55) | 548 | 848 | 632 |
| 250 (оцинк.0,55) | 583 | 883 | 667 |
| 280 (оцинк.0,55) | 616 | 1000 | 706 |
| 315 (оцинк.0,55) | 649 | 1033 | 745 |
| 355 (оцинк.0,55) | 704 | 1136 | 810 |
| 400 (оцинк.0,7) | 759 | 1215 | 901 |
| 450 (оцинк.0,7) | 858 | 1410 | 1026 |
| 500 (оцинк.0,7) | 946 | 1498 | 1122 |
| 560 (оцинк.0,7) | 1040 | 1688 | 1294 |
| 630 (оцинк.0,7) | 1133 | 1877 | 1447 |
| 710 (оцинк.0,7) | 1375 | 2239 | 1741 |
| 800 (оцинк.0,9) | 1705 | 2569 | 2145 |
| 900 (оцинк.0,9) | 3870 | 5118 | 4368 |
| 1000 (оцинк.1,0) | 4650 | 5898 | 5250 |
| 1120 (оцинк.1,2) | 8540 | 9393 | 9140 |
| 1250 (оцинк.1,2) | 9716 | 11264 | 10316 |
| 1400 (оцинк.1,2) | 11100 | 13092 | 11700 |
| 1600 (оцинк.1,2) | 13070 | 15350 | 13670 |



| Дроссель-клапан прямоугольный | | | |
|-------------------------------|----------|----------------------|----------|
| Размер, мм. | Цена | Размер, мм. | Цена |
| 100x100 (оцинк.0,55) | 241,68 | 500x200 (оцинк.0,7) | 928,64 |
| 150x100 (оцинк.0,55) | 261,92 | 500x250 (оцинк.0,7) | 1 131,04 |
| 150x150 (оцинк.0,55) | 363,12 | 500x300 (оцинк.0,7) | 1 353,68 |
| 200x100 (оцинк.0,55) | 302,40 | 500x350 (оцинк.0,7) | 1 616,80 |
| 200x150 (оцинк.0,55) | 403,60 | 500x400 (оцинк.0,7) | 1 879,92 |
| 200x200 (оцинк.0,55) | 525,04 | 500x450 (оцинк.0,7) | 2 163,28 |
| 250x100 (оцинк.0,55) | 322,64 | 600x200 (оцинк.0,7) | 1 029,84 |
| 250x150 (оцинк.0,55) | 444,08 | 600x250 (оцинк.0,7) | 1 252,48 |
| 250x200 (оцинк.0,55) | 565,52 | 600x300 (оцинк.0,7) | 1 495,36 |
| 250x250 (оцинк.0,55) | 727,44 | 600x350 (оцинк.0,7) | 1 778,72 |
| 300x100 (оцинк.0,55) | 363,12 | 600x400 (оцинк.0,7) | 2 062,08 |
| 300x150 (оцинк.0,55) | 484,56 | 600x500 (оцинк.0,7) | 2 689,52 |
| 300x200 (оцинк.0,55) | 626,24 | 700x300 (оцинк.0,7) | 1 637,04 |
| 300x250 (оцинк.0,55) | 788,16 | 700x350 (оцинк.0,7) | 1 940,64 |
| 300x300 (оцинк.0,55) | 970,32 | 700x400 (оцинк.0,7) | 2 244,24 |
| 350x100 (оцинк.0,55) | 383,36 | 700x450 (оцинк.0,7) | 2 568,08 |
| 350x150 (оцинк.0,55) | 525,04 | 700x500 (оцинк.0,7) | 2 912,16 |
| 350x200 (оцинк.0,55) | 666,72 | 800x400 (оцинк.0,7) | 2 426,40 |
| 350x250 (оцинк.0,55) | 848,88 | 800x450 (оцинк.0,7) | 2 770,48 |
| 350x300 (оцинк.0,55) | 1 051,28 | 800x500 (оцинк.0,7) | 3 134,80 |
| 350x350 (оцинк.0,55) | 1 273,92 | 800x600 (оцинк.0,7) | 3 944,40 |
| 400x200 (оцинк.0,7) | 827,44 | 900x500 (оцинк.1,0) | 3 357,44 |
| 400x250 (оцинк.0,7) | 1 009,60 | 900x600 (оцинк.1,0) | 4 248,00 |
| 400x300 (оцинк.0,7) | 1 212,00 | 900x700 (оцинк.1,0) | 5 179,04 |
| 400x400 (оцинк.0,7) | 1 697,76 | 1000x500 (оцинк.1,0) | 3 620,56 |





ООО «ТАЛВЕНТ»

198097, г. Санкт-Петербург, ул. Трефолева, д. 2, лит. А-Р, пом. 3-Н

тел. +7 (812) 716-26-29, факс/автомат +7 (812) 900-49-44

E-mail: sale@talvent.ru

<http://www.talvent.ru/>

ШУМОГЛУШИТЕЛЬ ПРЯМОУГОЛЬНЫЙ ТРУБЧАТЫЙ ГТП

Цена в руб./шт.

| Маркировка | Присоединительные размеры, мм. | | Размеры внешнего корпуса, мм. | | Длина, мм | Цена |
|-----------------------|--------------------------------|-----|-------------------------------|-----|-----------|-------|
| | А | В | а | б | | |
| Шумоглушитель ГТП 1-1 | 200 | 100 | 400 | 300 | 980 | 2 700 |
| Шумоглушитель ГТП 1-2 | 300 | 200 | 500 | 400 | 980 | 3 100 |
| Шумоглушитель ГТП 1-3 | 400 | 200 | 600 | 400 | 980 | 3 360 |
| Шумоглушитель ГТП 1-4 | 400 | 300 | 600 | 500 | 980 | 3 780 |
| Шумоглушитель ГТП 1-5 | 400 | 400 | 600 | 600 | 980 | 4 200 |
| Шумоглушитель ГТП 1-6 | 500 | 500 | 700 | 700 | 980 | 5 900 |
| Шумоглушитель ГТП 2-1 | 200 | 100 | 400 | 300 | 480 | 1 500 |
| Шумоглушитель ГТП 2-2 | 300 | 200 | 500 | 400 | 480 | 1 900 |
| Шумоглушитель ГТП 2-3 | 400 | 200 | 600 | 400 | 480 | 2 190 |
| Шумоглушитель ГТП 2-4 | 400 | 300 | 600 | 500 | 480 | 2 450 |
| Шумоглушитель ГТП 2-5 | 400 | 400 | 600 | 600 | 480 | 2 750 |
| Шумоглушитель ГТП 2-6 | 500 | 500 | 700 | 700 | 480 | 3 300 |



Цена в руб./шт.

| Маркировка | Присоединительные размеры, мм. | | Размеры внешнего корпуса, мм. | | Длина, мм | Цена |
|------------------------|--------------------------------|-----|-------------------------------|-----|-----------|------|
| | А | В | а | б | | |
| Шумоглушитель ГТП 3-1 | 100 | 100 | 300 | 300 | 980 | 2450 |
| Шумоглушитель ГТП 3-2 | 150 | 100 | 350 | 300 | 980 | 2570 |
| Шумоглушитель ГТП 3-3 | 150 | 150 | 350 | 350 | 980 | 2700 |
| Шумоглушитель ГТП 3-4 | 200 | 150 | 400 | 350 | 980 | 2750 |
| Шумоглушитель ГТП 3-5 | 200 | 200 | 400 | 400 | 980 | 2800 |
| Шумоглушитель ГТП 3-6 | 250 | 100 | 450 | 300 | 980 | 2750 |
| Шумоглушитель ГТП 3-7 | 250 | 150 | 450 | 350 | 980 | 2800 |
| Шумоглушитель ГТП 3-8 | 250 | 200 | 450 | 400 | 980 | 2950 |
| Шумоглушитель ГТП 3-9 | 250 | 250 | 450 | 450 | 980 | 3100 |
| Шумоглушитель ГТП 3-10 | 300 | 100 | 500 | 300 | 980 | 2800 |
| Шумоглушитель ГТП 3-11 | 300 | 150 | 500 | 350 | 980 | 2950 |
| Шумоглушитель ГТП 3-12 | 300 | 250 | 500 | 450 | 980 | 3200 |
| Шумоглушитель ГТП 3-13 | 300 | 300 | 500 | 500 | 980 | 3360 |
| Шумоглушитель ГТП 3-14 | 350 | 150 | 550 | 350 | 980 | 3100 |
| Шумоглушитель ГТП 3-15 | 350 | 200 | 550 | 400 | 980 | 3780 |
| Шумоглушитель ГТП 3-16 | 350 | 250 | 550 | 450 | 980 | 3360 |
| Шумоглушитель ГТП 3-17 | 350 | 300 | 550 | 500 | 980 | 3600 |
| Шумоглушитель ГТП 3-18 | 350 | 350 | 550 | 550 | 980 | 3780 |
| Шумоглушитель ГТП 3-19 | 400 | 250 | 600 | 450 | 980 | 3600 |
| Шумоглушитель ГТП 3-20 | 400 | 350 | 600 | 550 | 980 | 3970 |
| Шумоглушитель ГТП 3-21 | 500 | 200 | 700 | 400 | 980 | 3780 |
| Шумоглушитель ГТП 3-22 | 500 | 250 | 700 | 450 | 980 | 3970 |
| Шумоглушитель ГТП 3-23 | 500 | 300 | 700 | 500 | 980 | 4200 |
| Шумоглушитель ГТП 3-24 | 500 | 350 | 700 | 550 | 980 | 4410 |
| Шумоглушитель ГТП 3-25 | 500 | 400 | 700 | 600 | 980 | 5310 |
| Шумоглушитель ГТП 4-1 | 100 | 100 | 300 | 300 | 480 | 1600 |
| Шумоглушитель ГТП 4-2 | 150 | 100 | 250 | 200 | 480 | 1680 |
| Шумоглушитель ГТП 4-3 | 150 | 150 | 250 | 250 | 480 | 1760 |
| Шумоглушитель ГТП 4-4 | 200 | 150 | 300 | 250 | 480 | 1660 |
| Шумоглушитель ГТП 4-5 | 200 | 200 | 300 | 300 | 480 | 1820 |
| Шумоглушитель ГТП 4-6 | 250 | 100 | 350 | 200 | 480 | 1660 |
| Шумоглушитель ГТП 4-7 | 250 | 150 | 350 | 250 | 480 | 1820 |
| Шумоглушитель ГТП 4-8 | 250 | 200 | 350 | 300 | 480 | 1920 |
| Шумоглушитель ГТП 4-9 | 250 | 250 | 350 | 350 | 480 | 1900 |
| Шумоглушитель ГТП 4-10 | 300 | 100 | 400 | 200 | 480 | 1820 |
| Шумоглушитель ГТП 4-11 | 300 | 150 | 400 | 250 | 480 | 1920 |
| Шумоглушитель ГТП 4-12 | 300 | 250 | 400 | 350 | 480 | 2080 |
| Шумоглушитель ГТП 4-13 | 300 | 300 | 400 | 400 | 480 | 2190 |
| Шумоглушитель ГТП 4-14 | 350 | 150 | 450 | 250 | 480 | 1900 |
| Шумоглушитель ГТП 4-15 | 350 | 200 | 450 | 300 | 480 | 2450 |
| Шумоглушитель ГТП 4-16 | 350 | 250 | 450 | 350 | 480 | 2190 |
| Шумоглушитель ГТП 4-17 | 350 | 300 | 450 | 400 | 480 | 2340 |
| Шумоглушитель ГТП 4-18 | 350 | 350 | 450 | 450 | 480 | 2450 |
| Шумоглушитель ГТП 4-19 | 400 | 250 | 500 | 350 | 480 | 2340 |
| Шумоглушитель ГТП 4-20 | 400 | 350 | 500 | 450 | 480 | 2570 |
| Шумоглушитель ГТП 4-21 | 500 | 200 | 600 | 300 | 480 | 2450 |
| Шумоглушитель ГТП 4-22 | 500 | 250 | 600 | 350 | 480 | 2570 |
| Шумоглушитель ГТП 4-23 | 500 | 300 | 600 | 400 | 480 | 2750 |
| Шумоглушитель ГТП 4-24 | 500 | 350 | 600 | 450 | 480 | 2890 |
| Шумоглушитель ГТП 4-25 | 500 | 400 | 600 | 500 | 480 | 2970 |



ООО «ТАЛВЕНТ»

198097, г. Санкт-Петербург, ул. Трефолева, д. 2, лит. А-Р, пом. 3-Н

тел. +7 (812) 716-26-29, факс/автомат +7 (812) 900-49-44

E-mail: sale@talvent.ru

<http://www.talvent.ru/>

ШУМОГЛУШИТЕЛЬ ТРУБЧАТЫЙ КРУГЛЫЙ ГТК (ДЛИНА L = 980 мм.)

Цена в руб./шт



| Маркировка | Диаметр присоединительный, мм | Диаметр внешний мм | Длина, мм | Ниппель Цена | Фланец Цена |
|------------------------|-------------------------------|--------------------|-----------|--------------|-------------|
| Шумоглушитель ГТК 1-1 | 100 | 315 | 980 | 1 201 | 1 436 |
| Шумоглушитель ГТК 1-2 | 125 | 315 | 980 | 1 219 | 1 471 |
| Шумоглушитель ГТК 1-3 | 140 | 355 | 980 | 1 305 | 1 563 |
| Шумоглушитель ГТК 1-4 | 160 | 355 | 980 | 1 390 | 1 654 |
| Шумоглушитель ГТК 1-5 | 180 | 355 | 980 | 1 476 | 1 752 |
| Шумоглушитель ГТК 1-6 | 200 | 400 | 980 | 1 561 | 1 849 |
| Шумоглушитель ГТК 1-7 | 225 | 450 | 980 | 1 680 | 1 974 |
| Шумоглушитель ГТК 1-8 | 250 | 450 | 980 | 1 799 | 2 099 |
| Шумоглушитель ГТК 1-9 | 315 | 500 | 980 | 2 202 | 2 586 |
| Шумоглушитель ГТК 1-10 | 355 | 560 | 980 | 2 468 | 2 900 |
| Шумоглушитель ГТК 1-11 | 400 | 630 | 980 | 2 733 | 3 189 |
| Шумоглушитель ГТК 1-12 | 450 | 630 | 980 | 3 395 | 3 947 |
| Шумоглушитель ГТК 1-13 | 500 | 710 | 980 | 3 450 | 4 002 |
| Шумоглушитель ГТК 1-14 | 560 | 710 | 980 | 3 850 | 4 492 |
| Шумоглушитель ГТК 1-15 | 630 | 800 | 980 | 4 350 | 5 094 |
| Шумоглушитель ГТК 1-16 | 710 | 900 | 980 | 4 900 | 5 764 |
| Шумоглушитель ГТК 1-17 | 800 | 1000 | 980 | 5 460 | 6 324 |
| Шумоглушитель ГТК 1-18 | 900 | 1120 | 980 | 6 400 | 7 648 |
| Шумоглушитель ГТК 1-19 | 1000 | 1250 | 980 | 7 900 | 9 148 |

ШУМОГЛУШИТЕЛЬ ТРУБЧАТЫЙ КРУГЛЫЙ ГТК (ДЛИНА L = 480 мм.)

Цена в руб./шт

| Маркировка | Диаметр присоединительный, мм | Диаметр внешний, мм | Длина, мм | Ниппель Цена | Фланец Цена |
|------------------------|-------------------------------|---------------------|-----------|--------------|-------------|
| Шумоглушитель ГТК 2-1 | 100 | 315 | 480 | 700 | 935 |
| Шумоглушитель ГТК 2-2 | 125 | 315 | 480 | 780 | 1 032 |
| Шумоглушитель ГТК 2-3 | 140 | 355 | 480 | 835 | 1093 |
| Шумоглушитель ГТК 2-4 | 160 | 355 | 480 | 890 | 1 154 |
| Шумоглушитель ГТК 2-5 | 180 | 355 | 480 | 970 | 1 246 |
| Шумоглушитель ГТК 2-6 | 200 | 400 | 480 | 1 050 | 1 338 |
| Шумоглушитель ГТК 2-7 | 225 | 450 | 480 | 1125 | 1419 |
| Шумоглушитель ГТК 2-8 | 250 | 450 | 480 | 1 200 | 1 500 |
| Шумоглушитель ГТК 2-9 | 315 | 500 | 480 | 1 470 | 1 854 |
| Шумоглушитель ГТК 2-10 | 355 | 560 | 480 | 1 650 | 2 082 |
| Шумоглушитель ГТК 2-11 | 400 | 630 | 480 | 1 850 | 2 306 |
| Шумоглушитель ГТК 2-12 | 450 | 630 | 480 | 1 970 | 2 522 |
| Шумоглушитель ГТК 2-13 | 500 | 710 | 480 | 2 250 | 2 802 |
| Шумоглушитель ГТК 2-14 | 560 | 710 | 480 | 2 550 | 3 198 |
| Шумоглушитель ГТК 2-15 | 630 | 800 | 480 | 2 800 | 3 544 |
| Шумоглушитель ГТК 2-16 | 710 | 900 | 480 | 3 350 | 4 214 |
| Шумоглушитель ГТК 2-17 | 800 | 1000 | 480 | 3 900 | 4 764 |
| Шумоглушитель ГТК 2-18 | 900 | 1120 | 480 | 4 500 | 5 748 |
| Шумоглушитель ГТК 2-19 | 1000 | 1250 | 480 | 5 400 | 6 648 |



ООО «ТАЛВЕНТ»

198097, г. Санкт-Петербург, ул. Трефолева, д. 2, лит. А-Р, пом. 3-Н

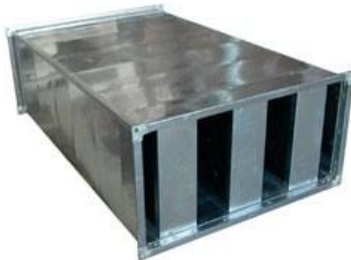
тел. +7 (812) 716-26-29, факс/автомат +7 (812) 900-49-44

E-mail: sale@talvent.ru

<http://www.talvent.ru/>

ШУМОГЛУШИТЕЛЬ ПЛАСТИНЧАТЫЙ ГП

Цена в руб./шт.



| Маркировка | Размеры, мм. | | | Толщина пластин | Количество пластин | Цена |
|------------------------------------|--------------|------------|-----------|--------------------|-----------------------|--------|
| | А (ширина) | В (высота) | Л (длина) | | | |
| Шумоглушитель пластинчатый ГП 1-1 | 800 | 500 | 1000 | 200 | 2 | 5 275 |
| Шумоглушитель пластинчатый ГП 1-2 | 1200 | 500 | 1000 | 200 | 3 | 7 588 |
| Шумоглушитель пластинчатый ГП 1-3 | 1600 | 500 | 1000 | 200 | 4 | 9 691 |
| Шумоглушитель пластинчатый ГП 2-1 | 800 | 1000 | 1000 | 200 | 2 | 8 350 |
| Шумоглушитель пластинчатый ГП 2-2 | 1200 | 1000 | 1000 | 200 | 3 | 11 398 |
| Шумоглушитель пластинчатый ГП 2-3 | 1600 | 1000 | 1000 | 200 | 4 | 14 446 |
| Шумоглушитель пластинчатый ГП 2-4 | 2000 | 1000 | 1000 | 200 | 5 | 17 494 |
| Шумоглушитель пластинчатый ГП 3-1 | 800 | 1500 | 1000 | 200 | 2 | 11 215 |
| Шумоглушитель пластинчатый ГП 3-2 | 1200 | 1500 | 1000 | 200 | 3 | 15 208 |
| Шумоглушитель пластинчатый ГП 3-3 | 1600 | 1500 | 1000 | 200 | 4 | 19 201 |
| Шумоглушитель пластинчатый ГП 4-1 | 800 | 2000 | 1000 | 200 | 2 | 14 081 |
| Шумоглушитель пластинчатый ГП 4-2 | 1200 | 2000 | 1000 | 200 | 3 | 19 018 |
| Шумоглушитель пластинчатый ГП 4-3 | 1600 | 2000 | 1000 | 200 | 4 | 23 956 |
| Шумоглушитель пластинчатый ГП 5-1 | 800 | 500 | 1500 | 200 | 2 | 7 324 |
| Шумоглушитель пластинчатый ГП 5-2 | 1200 | 500 | 1500 | 200 | 3 | 11 453 |
| Шумоглушитель пластинчатый ГП 5-3 | 1600 | 500 | 1500 | 200 | 4 | 14 655 |
| Шумоглушитель пластинчатый ГП 6-1 | 800 | 1000 | 1500 | 200 | 2 | 12 513 |
| Шумоглушитель пластинчатый ГП 6-2 | 1200 | 1000 | 1500 | 200 | 3 | 17 095 |
| Шумоглушитель пластинчатый ГП 6-3 | 1600 | 1000 | 1500 | 200 | 4 | 21 678 |
| Шумоглушитель пластинчатый ГП 6-4 | 2000 | 1000 | 1500 | 200 | 5 | 26 261 |
| Шумоглушитель пластинчатый ГП 7-1 | 800 | 1500 | 1500 | 200 | 2 | 16 775 |
| Шумоглушитель пластинчатый ГП 7-2 | 1200 | 1500 | 1500 | 200 | 3 | 22 738 |
| Шумоглушитель пластинчатый ГП 7-3 | 1600 | 1500 | 1500 | 200 | 4 | 28 701 |
| Шумоглушитель пластинчатый ГП 8-1 | 800 | 2000 | 1500 | 200 | 2 | 21 036 |
| Шумоглушитель пластинчатый ГП 8-2 | 1200 | 2000 | 1500 | 200 | 3 | 28 380 |
| Шумоглушитель пластинчатый ГП 8-3 | 1600 | 2000 | 1500 | 200 | 4 | 35 724 |
| Шумоглушитель пластинчатый ГП 9-1 | 800 | 500 | 500 | 200 | 2 | 3 289 |
| Шумоглушитель пластинчатый ГП 9-2 | 1200 | 500 | 500 | 200 | 3 | 5 208 |
| Шумоглушитель пластинчатый ГП 9-3 | 1600 | 500 | 500 | 200 | 4 | 6 632 |
| Шумоглушитель пластинчатый ГП 10-1 | 800 | 1000 | 500 | 200 | 2 | 6 175 |
| Шумоглушитель пластинчатый ГП 10-2 | 1200 | 1000 | 500 | 200 | 3 | 8 444 |
| Шумоглушитель пластинчатый ГП 10-3 | 1600 | 1000 | 500 | 200 | 4 | 10 712 |
| Шумоглушитель пластинчатый ГП 10-4 | 2000 | 1000 | 500 | 200 | 5 | 12 981 |
| Шумоглушитель пластинчатый ГП 11-1 | 800 | 1500 | 500 | 200 | 2 | 8 383 |
| Шумоглушитель пластинчатый ГП 11-2 | 1200 | 1500 | 500 | 200 | 3 | 11 405 |
| Шумоглушитель пластинчатый ГП 11-3 | 1600 | 1500 | 500 | 200 | 4 | 14 427 |
| Шумоглушитель пластинчатый ГП 12-1 | 800 | 2000 | 500 | 200 | 2 | 10 591 |
| Шумоглушитель пластинчатый ГП 12-2 | 1200 | 2000 | 500 | 200 | 3 | 14 366 |
| Шумоглушитель пластинчатый ГП 12-3 | 1600 | 2000 | 500 | 200 | 4 | 18 141 |



ООО «ТАЛВЕНТ»

198097, г. Санкт-Петербург, ул. Трефолева, д. 2, лит. А-Р, пом. 3-Н

тел. +7 (812) 716-26-29, факс/автомат +7 (812) 900-49-44

E-mail: sale@talvent.ru

<http://www.talvent.ru/>

ШУМОГЛУШИТЕЛЬ ПЛАСТИНЧАТЫЙ «ЕВРОСТАНДАРТ»

Цена в руб./шт

| Шумоглушитель пластинчатый «Евростандарт» | | | | | | | |
|---|---------------|-----------------|--------------------|--------------|--------------|-------------|-------------|
| А (Ширина) мм | В (Высота) мм | Толщина пластин | Количество пластин | Длина L=1500 | Длина L=1000 | Длина L=600 | Длина L=500 |
| | | | | Цена | Цена | Цена | Цена |
| 200 | 100 | 100 | 1 | 951 | 727 | 548 | 503 |
| 200 | 150 | 100 | 1 | 1 082 | 821 | 613 | 561 |
| 250 | 150 | 100 | 1 | 1 157 | 875 | 650 | 594 |
| 250 | 200 | 100 | 1 | 1 287 | 969 | 715 | 651 |
| 300 | 150 | 100 | 1 | 1 256 | 953 | 711 | 651 |
| 300 | 200 | 100 | 1 | 1 386 | 1 047 | 776 | 708 |
| 300 | 250 | 100 | 1 | 1 517 | 1 141 | 841 | 766 |
| 350 | 150 | 100 | 1 | 1 331 | 1 007 | 748 | 684 |
| 350 | 200 | 100 | 1 | 1 461 | 1 101 | 813 | 741 |
| 350 | 250 | 100 | 1 | 1 592 | 1 195 | 878 | 799 |
| 350 | 300 | 100 | 1 | 1 722 | 1 289 | 943 | 856 |
| 400 | 150 | 100 | 1 | 1 735 | 1 284 | 923 | 833 |
| 400 | 200 | 100 | 1 | 1 891 | 1 396 | 1 000 | 901 |
| 400 | 250 | 100 | 1 | 2 048 | 1 509 | 1 078 | 970 |
| 400 | 300 | 100 | 1 | 2 204 | 1 621 | 1 155 | 1 038 |
| 400 | 350 | 100 | 1 | 2 360 | 1 734 | 1 232 | 1 107 |
| 450 | 200 | 100 | 2 | 2 464 | 1 799 | 1 266 | 1 133 |
| 450 | 250 | 100 | 2 | 2 679 | 1 954 | 1 375 | 1 230 |
| 450 | 300 | 100 | 2 | 2 894 | 2 110 | 1 483 | 1 326 |
| 450 | 350 | 100 | 2 | 3 109 | 2 266 | 1 591 | 1 422 |
| 450 | 400 | 100 | 2 | 3 325 | 2 422 | 1 699 | 1 519 |
| 500 | 200 | 100 | 2 | 2 561 | 1 868 | 1 313 | 1 174 |
| 500 | 250 | 100 | 2 | 2 776 | 2 023 | 1 421 | 1 270 |
| 500 | 300 | 100 | 2 | 2 992 | 2 179 | 1 529 | 1 366 |
| 500 | 350 | 100 | 2 | 3 207 | 2 335 | 1 637 | 1 463 |
| 500 | 400 | 100 | 2 | 3 422 | 2 491 | 1 745 | 1 559 |
| 500 | 450 | 100 | 2 | 3 637 | 2 646 | 1 854 | 1 655 |
| 550 | 200 | 100 | 2 | 2 659 | 1 937 | 1 359 | 1 214 |
| 550 | 250 | 100 | 2 | 2 874 | 2 092 | 1 467 | 1 311 |
| 550 | 300 | 100 | 2 | 3 089 | 2 248 | 1 575 | 1 407 |
| 550 | 350 | 100 | 2 | 3 304 | 2 404 | 1 683 | 1 503 |
| 550 | 400 | 100 | 2 | 3 520 | 2 560 | 1 792 | 1 600 |
| 600 | 250 | 100 | 2 | 2 971 | 2 161 | 1 513 | 1 351 |
| 600 | 300 | 100 | 2 | 3 187 | 2 317 | 1 621 | 1 447 |
| 600 | 350 | 100 | 2 | 3 402 | 2 473 | 1 730 | 1 544 |
| 600 | 400 | 100 | 2 | 3 617 | 2 629 | 1 838 | 1 640 |
| 600 | 450 | 100 | 2 | 3 832 | 2 784 | 1 946 | 1 736 |
| 600 | 500 | 100 | 2 | 4 047 | 2 940 | 2 054 | 1 833 |
| 650 | 300 | 100 | 2 | 3 284 | 2 386 | 1 668 | 1 488 |
| 650 | 350 | 100 | 2 | 3 499 | 2 542 | 1 776 | 1 584 |
| 650 | 400 | 100 | 2 | 3 715 | 2 698 | 1 884 | 1 681 |
| 700 | 300 | 100 | 3 | 3 974 | 2 875 | 1 996 | 1 776 |
| 700 | 350 | 100 | 3 | 4 248 | 3 074 | 2 135 | 1 900 |
| 700 | 400 | 100 | 3 | 4 522 | 3 273 | 2 274 | 2 024 |
| 700 | 450 | 100 | 3 | 4 796 | 3 472 | 2 413 | 2 149 |
| 700 | 500 | 100 | 3 | 5 070 | 3 672 | 2 553 | 2 273 |
| 700 | 600 | 100 | 3 | 5 619 | 4 070 | 2 831 | 2 521 |
| 800 | 300 | 100 | 3 | 4 169 | 3 013 | 2 088 | 1 857 |
| 800 | 400 | 100 | 3 | 4 717 | 3 411 | 2 367 | 2 105 |
| 800 | 450 | 100 | 3 | 4 991 | 3 610 | 2 506 | 2 230 |
| 800 | 500 | 100 | 3 | 5 265 | 3 810 | 2 645 | 2 354 |
| 800 | 550 | 100 | 3 | 5 539 | 4 009 | 2 784 | 2 478 |
| 800 | 600 | 100 | 3 | 5 814 | 4 208 | 2 923 | 2 602 |
| 850 | 300 | 100 | 3 | 4 267 | 3 082 | 2 134 | 1 897 |
| 850 | 350 | 100 | 3 | 4 541 | 3 281 | 2 273 | 2 022 |
| 850 | 400 | 100 | 3 | 4 815 | 3 480 | 2 413 | 2 146 |
| 850 | 450 | 100 | 3 | 5 089 | 3 679 | 2 552 | 2 270 |
| 850 | 500 | 100 | 3 | 5 363 | 3 879 | 2 691 | 2 394 |
| 850 | 600 | 100 | 3 | 5 911 | 4 277 | 2 970 | 2 643 |
| 900 | 300 | 100 | 4 | 6 012 | 4 306 | 2 941 | 2 600 |
| 900 | 350 | 100 | 4 | 6 388 | 4 582 | 3 138 | 2 777 |
| 900 | 400 | 100 | 4 | 6 764 | 4 859 | 3 335 | 2 954 |
| 900 | 450 | 100 | 4 | 7 139 | 5 135 | 3 532 | 3 131 |
| 900 | 500 | 100 | 4 | 7 515 | 5 411 | 3 728 | 3 308 |
| 900 | 600 | 100 | 4 | 8 266 | 5 964 | 4 122 | 3 661 |
| 1000 | 400 | 100 | 4 | 7 224 | 5 244 | 3 660 | 3 264 |
| 1000 | 500 | 100 | 4 | 7 987 | 5 808 | 4 065 | 3 630 |
| 1000 | 600 | 100 | 4 | 8 750 | 6 373 | 4 471 | 3 996 |
| 1000 | 700 | 100 | 4 | 9 514 | 6 938 | 4 877 | 4 361 |
| 1000 | 800 | 100 | 4 | 10 277 | 7 502 | 5 282 | 4 727 |
| 1000 | 900 | 100 | 4 | 11 040 | 8 067 | 5 688 | 5 093 |
| 1000 | 1000 | 100 | 4 | 11 804 | 8 631 | 6 093 | 5 459 |



ООО «ТАЛВЕНТ»

198097, г. Санкт-Петербург, ул. Трефолева, д. 2, лит. А-Р, пом. 3-Н

тел. +7 (812) 716-26-29, факс/автомат +7 (812) 900-49-44

E-mail: sale@talvent.ru

<http://www.talvent.ru/>

ШУМОГЛУШИТЕЛЬ ТРУБЧАТЫЙ КРУГЛЫЙ «ЕВРОСТАНДАРТ»

Цена в руб./шт

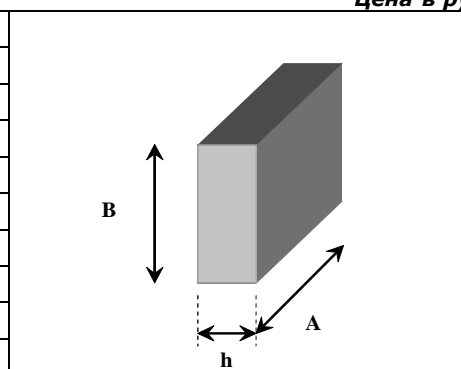
| Диаметр присоединительный, мм | Диаметр внешний, мм | Длина, мм | Цена |
|-------------------------------|---------------------|-----------|------|
| 100 | 200 | 600 | 717 |
| | | 900 | 993 |
| | | 1000 | 1092 |
| 125 | 225 | 600 | 867 |
| | | 900 | 1016 |
| | | 1000 | 1118 |
| 160 | 280 | 600 | 971 |
| | | 900 | 1143 |
| | | 1000 | 1257 |
| 200 | 315 | 600 | 1055 |
| | | 900 | 1251 |
| | | 1000 | 1376 |
| 250 | 355 | 600 | 1457 |
| | | 900 | 1539 |
| | | 1000 | 1693 |
| 315 | 450 | 600 | 1657 |
| | | 900 | 2185 |
| | | 1000 | 2404 |
| 400 | 500 | 600 | 2428 |
| | | 900 | 2700 |
| | | 1000 | 2970 |
| 450 | 560 | 600 | 2885 |
| | | 900 | 3123 |
| | | 1000 | 3463 |
| 500 | 630 | 600 | 2950 |
| | | 900 | 3400 |
| | | 1000 | 3740 |
| 630 | 710 | 600 | 3697 |
| | | 900 | 4000 |
| | | 1000 | 4437 |
| 710 | 800 | 600 | 4165 |
| | | 900 | 4508 |
| | | 1000 | 5000 |
| 800 | 900 | 600 | 4641 |
| | | 900 | 5023 |
| | | 1000 | 5570 |
| 900 | 1000 | 600 | 5440 |
| | | 900 | 5888 |
| | | 1000 | 6528 |



ПЛАСТИНЫ ШУМОГЛУШЕНИЯ ДЛЯ ПРЯМОУГОЛЬНЫХ ВОЗДУХОВОДОВ И ШУМОГЛУШИТЕЛЕЙ ГП

Цена в руб./шт

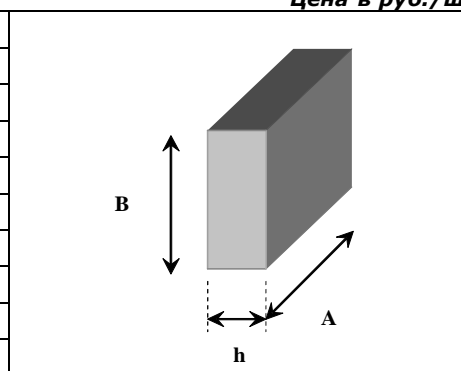
| Маркировка | Размер | Размер, мм. | Цена |
|------------|-----------|---------------|-------|
| П1-1 | A x B x h | 750x500x100 | 768 |
| П1-2 | A x B x h | 1000x500x100 | 864 |
| П1-3 | A x B x h | 1000x1000x100 | 1 440 |
| П2-1 | A x B x h | 750x500x200 | 1 110 |
| П2-2 | A x B x h | 1000x500x200 | 1 230 |
| П2-3 | A x B x h | 1000x1000x200 | 2 075 |
| П3-1 | A x B x h | 750x500x400 | 2 220 |
| П3-2 | A x B x h | 1000x500x400 | 2 460 |
| П3-3 | A x B x h | 1000x1000x400 | 4 150 |



ПЛАСТИНЫ ШУМОГЛУШЕНИЯ ДЛЯ ПРЯМОУГОЛЬНЫХ ВОЗДУХОВОДОВ И ШУМОГЛУШИТЕЛЕЙ С ОЦИНКОВАННОЙ СЕТКОЙ ПОВЕРХ ШУМОПОГЛАЩАЮЩЕГО МАТЕРИАЛА

Цена в руб./шт

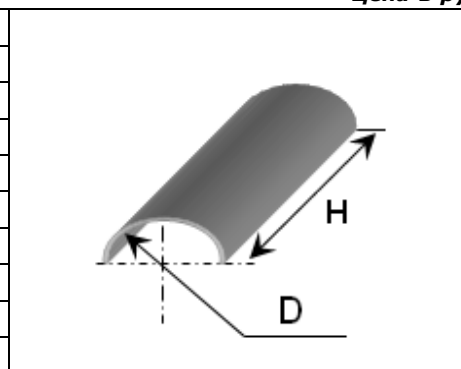
| Маркировка | Размер | Размер, мм. | Цена |
|------------|-----------|---------------|-------|
| П1-1С | A x B x h | 750x500x100 | 898 |
| П1-2С | A x B x h | 1000x500x100 | 1 024 |
| П1-3С | A x B x h | 1000x1000x100 | 1 760 |
| П2-1С | A x B x h | 750x500x200 | 1 240 |
| П2-2С | A x B x h | 1000x500x200 | 1 390 |
| П2-3С | A x B x h | 1000x1000x200 | 2 395 |
| П3-1С | A x B x h | 750x500x400 | 2 350 |
| П3-2С | A x B x h | 1000x500x400 | 2 620 |
| П3-3С | A x B x h | 1000x1000x400 | 4 470 |



ОБТЕКАТЕЛИ ДЛЯ ПЛАСТИН ШУМОГЛУШЕНИЯ

Цена в руб./шт

| Маркировка | Размер | Размер, мм. | Цена |
|------------|--------|-------------|------|
| ОП1-1 | D x H | 100x500 | 98 |
| ОП1-2 | D x H | 100x750 | 125 |
| ОП1-3 | D x H | 100x1000 | 170 |
| ОП2-1 | D x H | 200x500 | 140 |
| ОП2-2 | D x H | 200x750 | 181 |
| ОП2-3 | D x H | 200x1000 | 250 |
| ОП3-1 | D x H | 400x500 | 280 |
| ОП3-2 | D x H | 400x750 | 362 |
| ОП3-3 | D x H | 400x1000 | 500 |





ООО «ТАЛВЕНТ»

198097, г. Санкт-Петербург, ул. Трефолева, д. 2, лит. А-Р, пом. 3-Н

тел. +7 (812) 716-26-29, факс/автомат +7 (812) 900-49-44

E-mail: sale@talvent.ru

<http://www.talvent.ru/>

ХОМУТЫ ОЦИНКОВАННЫЕ ДЛЯ ВЕНТИЛЯЦИОННЫХ КАНАЛОВ

Цена в руб./шт

| Диаметр хомута, мм. | Диаметр изделия, мм. | Уплотнитель | Резьба | Размер | Цена |
|---------------------|----------------------|--|--------|------------|------|
| Ф102 | Ф100 | без уплотнителя | M8 | 25x1,0 мм. | 55 |
| Ф102 | Ф100 | с резиновым уплотнителем-вспененный полиэтилен | M8 | 25x1,0 мм. | 65 |
| Ф102 | Ф100 | с резиновым уплотнителем-евростандарт | M8 | 25x1,0 мм. | 130 |
| Ф127 | Ф125 | без уплотнителя | M8 | 25x1,0 мм. | 56 |
| Ф127 | Ф125 | с резиновым уплотнителем-вспененный полиэтилен | M8 | 25x1,0 мм. | 67 |
| Ф127 | Ф125 | с резиновым уплотнителем-евростандарт | M8 | 25x1,0 мм. | 134 |
| Ф142 | Ф140 | без уплотнителя | M8 | 25x1,0 мм. | 58 |
| Ф142 | Ф140 | с резиновым уплотнителем-вспененный полиэтилен | M8 | 25x1,0 мм. | 69 |
| Ф142 | Ф140 | с резиновым уплотнителем-евростандарт | M8 | 25x1,0 мм. | 138 |
| Ф162 | Ф160 | без уплотнителя | M8 | 25x1,0 мм. | 59 |
| Ф162 | Ф160 | с резиновым уплотнителем-вспененный полиэтилен | M8 | 25x1,0 мм. | 70 |
| Ф162 | Ф160 | с резиновым уплотнителем-евростандарт | M8 | 25x1,0 мм. | 140 |
| Ф182 | Ф180 | без уплотнителя | M8 | 25x1,0 мм. | 61 |
| Ф182 | Ф180 | с резиновым уплотнителем-вспененный полиэтилен | M8 | 25x1,0 мм. | 72 |
| Ф182 | Ф180 | с резиновым уплотнителем-евростандарт | M8 | 25x1,0 мм. | 144 |
| Ф202 | Ф200 | без уплотнителя | M8 | 25x1,0 мм. | 63 |
| Ф202 | Ф200 | с резиновым уплотнителем-вспененный полиэтилен | M8 | 25x1,0 мм. | 74 |
| Ф202 | Ф200 | с резиновым уплотнителем-евростандарт | M8 | 25x1,0 мм. | 148 |
| Ф227 | Ф225 | без уплотнителя | M8 | 25x1,0 мм. | 65 |
| Ф227 | Ф225 | с резиновым уплотнителем-вспененный полиэтилен | M8 | 25x1,0 мм. | 77 |
| Ф227 | Ф225 | с резиновым уплотнителем-евростандарт | M8 | 25x1,0 мм. | 154 |
| Ф252 | Ф250 | без уплотнителя | M8 | 25x1,0 мм. | 66 |
| Ф252 | Ф250 | с резиновым уплотнителем-вспененный полиэтилен | M8 | 25x1,0 мм. | 79 |
| Ф252 | Ф250 | с резиновым уплотнителем-евростандарт | M8 | 25x1,0 мм. | 158 |
| Ф318 | Ф315 | без уплотнителя | M8 | 25x1,0 мм. | 70 |
| Ф318 | Ф315 | с резиновым уплотнителем-вспененный полиэтилен | M8 | 25x1,0 мм. | 85 |
| Ф318 | Ф315 | с резиновым уплотнителем-евростандарт | M8 | 25x1,0 мм. | 170 |
| Ф358 | Ф355 | без уплотнителя | M8 | 25x1,0 мм. | 73 |
| Ф358 | Ф355 | с резиновым уплотнителем-вспененный полиэтилен | M8 | 25x1,0 мм. | 88 |
| Ф358 | Ф355 | с резиновым уплотнителем-евростандарт | M8 | 25x1,0 мм. | 176 |
| Ф403 | Ф400 | без уплотнителя | M8 | 25x1,0 мм. | 75 |
| Ф403 | Ф400 | с резиновым уплотнителем-вспененный полиэтилен | M8 | 25x1,0 мм. | 93 |
| Ф403 | Ф400 | с резиновым уплотнителем-евростандарт | M8 | 25x1,0 мм. | 186 |
| Ф453 | Ф450 | без уплотнителя | M8 | 25x1,0 мм. | 81 |
| Ф453 | Ф450 | с резиновым уплотнителем-вспененный полиэтилен | M8 | 25x1,0 мм. | 94 |
| Ф453 | Ф450 | с резиновым уплотнителем-евростандарт | M8 | 25x1,0 мм. | 188 |
| Ф503 | Ф500 | без уплотнителя | M8 | 25x1,0 мм. | 85 |
| Ф503 | Ф500 | с резиновым уплотнителем-вспененный полиэтилен | M8 | 25x1,0 мм. | 99 |
| Ф503 | Ф500 | с резиновым уплотнителем-евростандарт | M8 | 25x1,0 мм. | 198 |
| Ф563 | Ф560 | без уплотнителя | M8 | 25x1,0 мм. | 92 |
| Ф563 | Ф560 | с резиновым уплотнителем-вспененный полиэтилен | M8 | 25x1,0 мм. | 106 |
| Ф563 | Ф560 | с резиновым уплотнителем-евростандарт | M8 | 25x1,0 мм. | 212 |
| Ф633 | Ф630 | без уплотнителя | M8 | 25x1,0 мм. | 98 |
| Ф633 | Ф630 | с резиновым уплотнителем-вспененный полиэтилен | M8 | 25x1,0 мм. | 113 |
| Ф633 | Ф630 | с резиновым уплотнителем-евростандарт | M8 | 25x1,0 мм. | 226 |
| Ф713 | Ф710 | без уплотнителя | M8 | 25x1,0 мм. | 106 |
| Ф713 | Ф710 | с резиновым уплотнителем-вспененный полиэтилен | M8 | 25x1,0 мм. | 122 |
| Ф713 | Ф710 | с резиновым уплотнителем-евростандарт | M8 | 25x1,0 мм. | 244 |
| Ф803 | Ф800 | без уплотнителя | M8 | 25x1,0 мм. | 114 |
| Ф803 | Ф800 | с резиновым уплотнителем-вспененный полиэтилен | M8 | 25x1,0 мм. | 131 |
| Ф803 | Ф800 | с резиновым уплотнителем-евростандарт | M8 | 25x1,0 мм. | 262 |
| Ф903 | Ф900 | без уплотнителя | M8 | 25x1,0 мм. | 124 |
| Ф903 | Ф900 | с резиновым уплотнителем-вспененный полиэтилен | M8 | 25x1,0 мм. | 142 |
| Ф903 | Ф900 | с резиновым уплотнителем-евростандарт | M8 | 25x1,0 мм. | 284 |
| Ф1003 | Ф1000 | без уплотнителя | M8 | 25x1,0 мм. | 134 |
| Ф1003 | Ф1000 | с резиновым уплотнителем-вспененный полиэтилен | M8 | 25x1,0 мм. | 153 |
| Ф1003 | Ф1000 | с резиновым уплотнителем-евростандарт | M8 | 25x1,0 мм. | 306 |
| Ф1253 | Ф1250 | без уплотнителя | M8 | 25x1,0 мм. | 158 |
| Ф1253 | Ф1250 | с резиновым уплотнителем-вспененный полиэтилен | M8 | 25x1,0 мм. | 179 |
| Ф1253 | Ф1250 | с резиновым уплотнителем-евростандарт | M8 | 25x1,0 мм. | 358 |